

Le CFA Jean Claude ANDRIEU AFORPA se situe à Saint Maurice dans le Val de Marne (94)



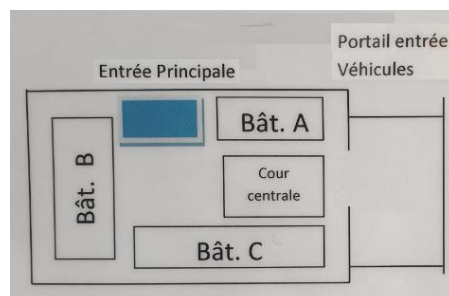
CFA "Jean-Claude ANDRIEU"
150-156 rue du Maréchal Leclerc
94410 SAINT- MAURICE

Le centre de formation de Saint Maurice est organisé en 3 bâtiments distincts :

Bâtiment A : Nous retrouvons dans ce bâtiment, les services administratifs du CFA et de l'organisme gestionnaire de l'AFORPA et le restaurant scolaire

Bâtiment B : Nous retrouvons dans ce bâtiment, les services administratifs du CFA, les salles de cours les laboratoires de sciences et l'amphithéâtre

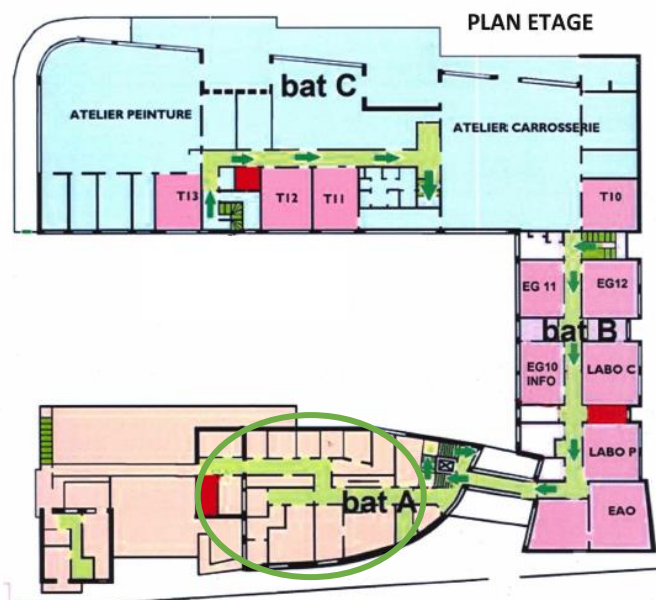
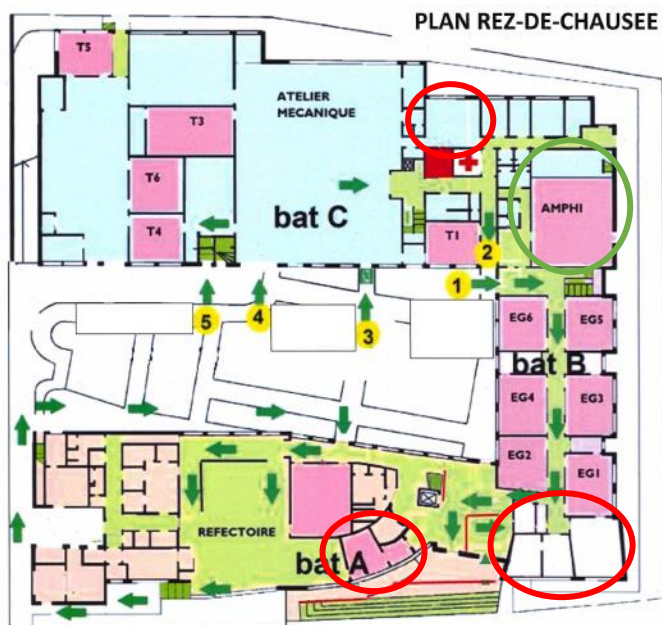
Bâtiment C : Nous retrouvons dans ce bâtiment, les plateaux techniques liés aux formation maintenance des véhicules, réparation des carrosseries et peinture en automobile.



Services administratifs du CFA et de l'organisme gestionnaire de l'AFORPA

En rouge les bureaux des services administratifs du CFA (responsable de site, vie scolaire, secrétariat, chef des travaux, salle des formateurs)

En Vert les bureaux des services administratifs de l'organisme gestionnaire de l'AFORPA et un amphithéâtre pour les réunions plénières



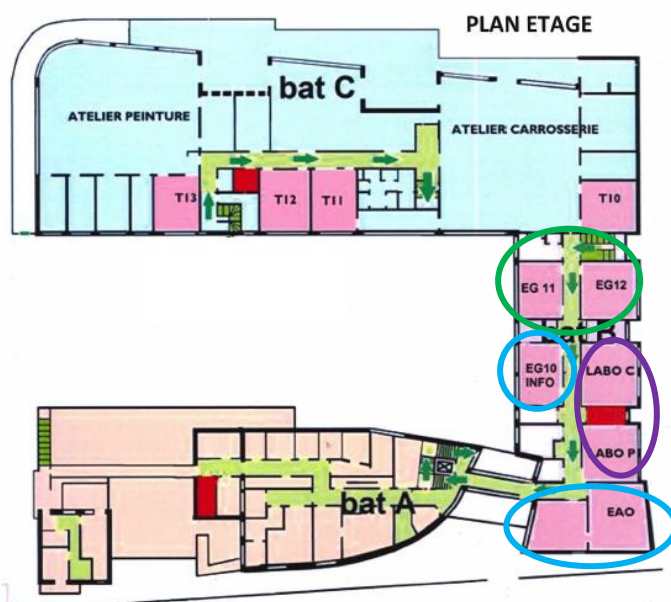
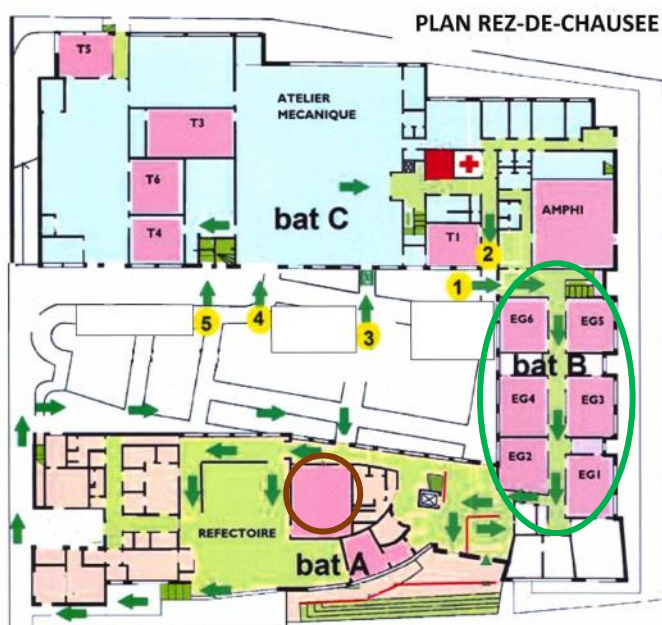
Salles et lieux dédiés à la formation

En bleu les salles informatiques équipées de 14 postes fixes, WIFI et vidéo projecteur en lien avec le centre de ressources du CFA

En vert 8 salles de cours pouvant accueillir de 20 à 24 apprenants toutes équipées de WIFI et de vidéos projecteurs.

En violet 2 laboratoires de sciences avec paillasses et équipements

En marron une salle de musculation à destination des apprenants pour les cours d'EPS



<u>Matériels Informatiques</u>	
Classe mobile équipées de 14 PC Portables	1
Classe mobile équipées de 14 tablettes	1
Classe mobile équipées de 6 PC Portables pour les labos de sciences	1
Logiciel Atélio chiffrage -Atélio Doc	1
Logiciel Auto data	1
Logiciel Argo Electude / Projet voltaire/ Gérip Compétences CléA	1
Logiciel New dialogys	1
Logiciel AGS DATA	1
Salles équipées de vidéoprojecteur	

Descriptif des laboratoires de sciences :

Voir document annexe

Plateau technique : Maintenance des véhicules Particuliers

L'atelier de maintenance du centre de Saint Maurice comporte un espace découpé en trois parties : Atelier principal 580 m², Atelier secondaire, 140 m², Atelier tertiaire 210 m² plus un magasin de 45 m². Il est équipé d'un compresseur d'air.

Cet espace professionnel, est réparti de la manière suivante :

En rouge les bureaux du chef des travaux et des formateurs techniques

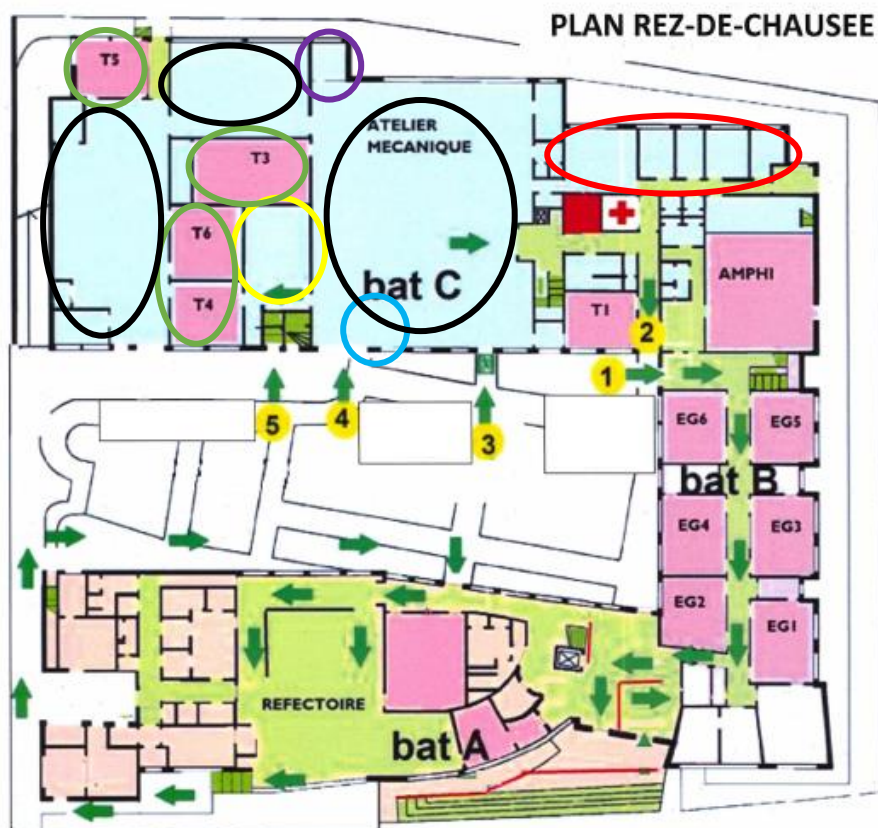
En Jaune des locaux destinés au rangement des matériels, équipements, outillages, consommables

En bleu un comptoir de réception

En vert 4 salles de cours pouvant accueillir de 16 à 22 apprenants toutes équipées de WIFI et de vidéos projecteurs.

En violet 24 vestiaires à destination des apprenants

En noir les parties correspondant aux 3 ateliers



Dans cet espace professionnel, les équipements suivants sont disponibles :

En rouge :

- 2 ponts élévateur 2 colonnes de 3t max,
- 1 ponts élévateurs 4 colonnes de 4 t max avec table auxiliaire de 3,5t max, avec station de géométrie 3D
- 1 ponts élévateurs 4 t max avec table auxiliaire de 3,5t max, avec chaine de contrôle technique pour suspension
- 2 ponts élévateurs 4 colonnes de 4 t max avec table auxiliaire de 3,5t max,
- 4 Tables élévatrices ciseaux de 3,5 t max

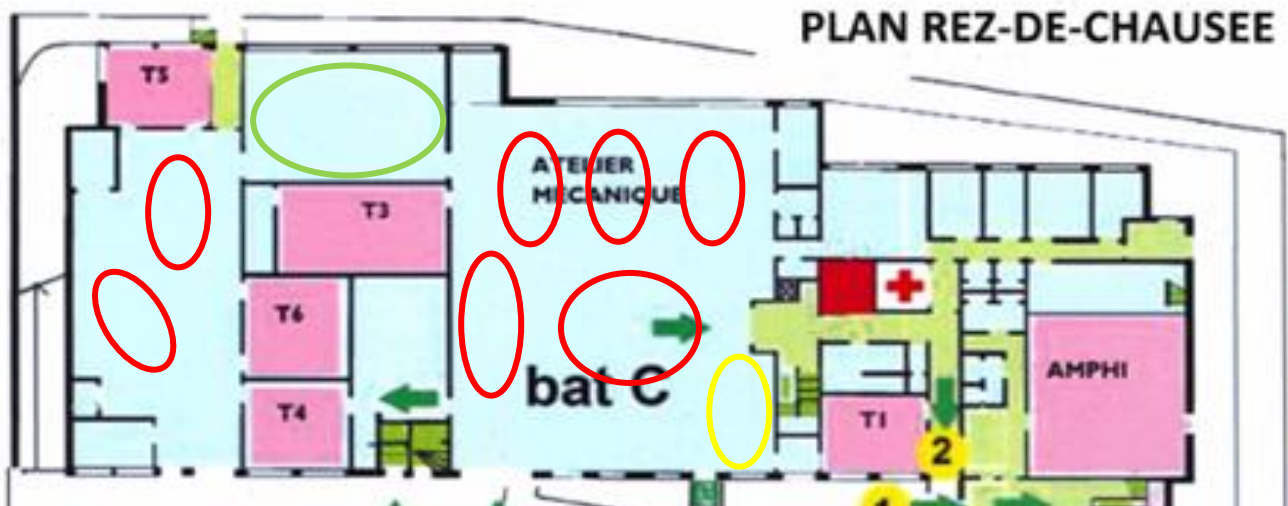
Donc 10 postes avec ponts et 8 postes sans ponts, 20 postes au total.

En vert :

- Une zone dédiée au diagnostic électrique et électronique
- Une zone dédiée avec moteurs sur supports (20 moteurs)
-

En jaune :

- Une zone dédiée aux pneumatiques (1 équilibreuse, 2 machines à pneu)



Les équipements complémentaires des ateliers Maintenance VP

<u>Matériels de diagnostic et de contrôle</u>	<u>Qté</u>
Station diagnostic AUTEL	2
Station diagnostic GUTMANN	2
Banc de géométrie 3D	1
Réglosopes	2
Multimètres	5
Pince Ampèremétrique	1
Oscilloscopes CL 500	4
Oscilloscopes Metrix	4
Manomètre de contrôle de pression de frein	1
Thermomètre numérique	1
Handoscope 20 MégaHertz	1
Contrôleur de tension de courroie	1
Compressiomètre essence et diesel	2
Analyseur de gaz	1
Station climatisation R 134a Bosch ACS 500	2
Station climatisation 1234YF	1
ADAS Pack cible et miroir	1
Maquettes de formation pédagogique Exxotest	8
Boîtes à pannes et faisceaux Exxotest	10
<u>Matériels de réparation</u>	
Perceuses à colonnes	2
Machine de démontage de pneumatiques	1
Equilibreuse	1
Presse hydraulique 15 tonnes	1
Cage pour ressort de suspension	1
Outillage à main standard (servante à roulette)	12
Clé dynamométrique	3
Manomètre de pression d'huile	1
Pompe de mise en pression circuit de refroidissement	1
Matériel de freinage (jeu de pinces à ressorts)	
Appareil de purge circuit de freinage	1
Presse manuelle pour roulement de roue	1
Compresseur de ressort amortisseur pneumatique	1

Matériels de levage	
Outillage de manutention (jeu de grue d'atelier, cric rouleur, chandelles)	
Vérin hydraulique de levage	1

Plateau technique : Peinture en automobile

L'atelier de peinture du centre de Saint Maurice comporte un espace de 374 m²

Cet espace professionnel, est réparti de la manière suivante :

En rouge les bureaux des formateurs techniques

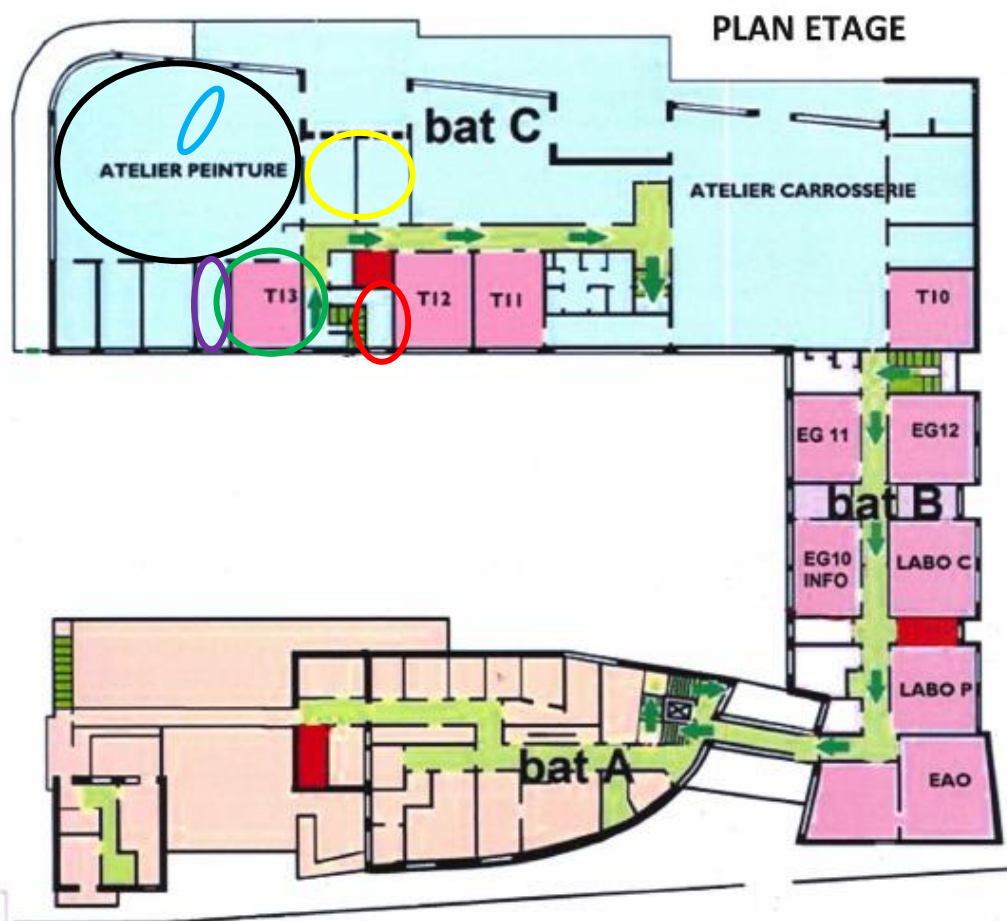
En Jaune des locaux destinés au rangement des matériels, équipements, outillages, consommables

En bleu un comptoir de réception

En vert 1 salle de cours pouvant accueillir de 12 à 16 apprenants équipée de WIFI et de vidéos projecteurs.

En violet des vestiaires à destination des apprenants

En noir les parties correspondant aux ateliers



Dans cet espace professionnel, les équipements suivants sont disponibles :

En rouge :

- Une zone dédiée avec 1 laboratoire de 50 m² et rangement des équipements spécifiques plus une zone de stockage de 45 m²

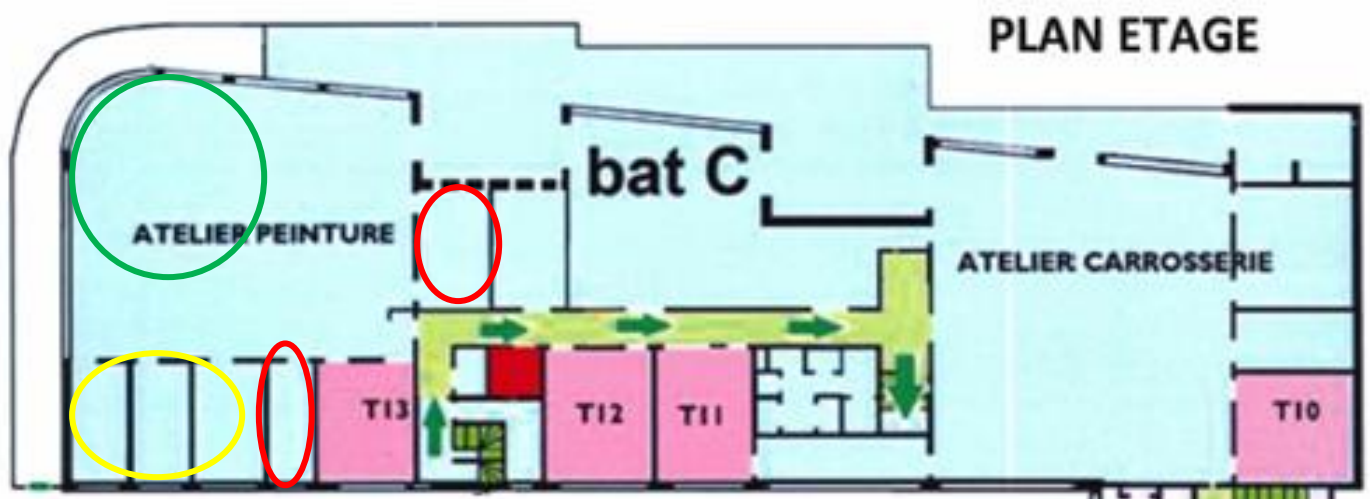
En vert :

- Une zone dédiée avec 2 aires de préparation de ponçage de 14 m²

En jaune :

- Une zone dédiée avec 2 cabines de peinture NOVA VERTA

Donc 24 postes au total.



Les équipements complémentaires des ateliers Peintures

<u>Matériels</u>	<u>Qté</u>
Lampes infrarouges	6
Pistolets de peinture/vernis/apprêt	10
Pack Peinture : Pistolets de peinture/vernis/apprêt	1
Centrale d'aspiration 2400w-2	1
Aspirateurs extracteur de poussière	2
Filtres stationnaires avec bras d'extraction	2
Spectromètre Wizard 2	1
Spectromètre	1
Laveur de pistolets	1
Laveur manuel Ino Clear	1
Sécheurs infrarouges	2

Plateau technique : Réparation des carrosseries

L'atelier de carrosserie du centre de Saint Maurice est découpé en 2 parties : Atelier principal de 360 m², Atelier adjacent de 300 m² plus une zone de stockage de 70 m².

Cet espace professionnel, est réparti de la manière suivante :

En rouge les bureaux des formateurs techniques

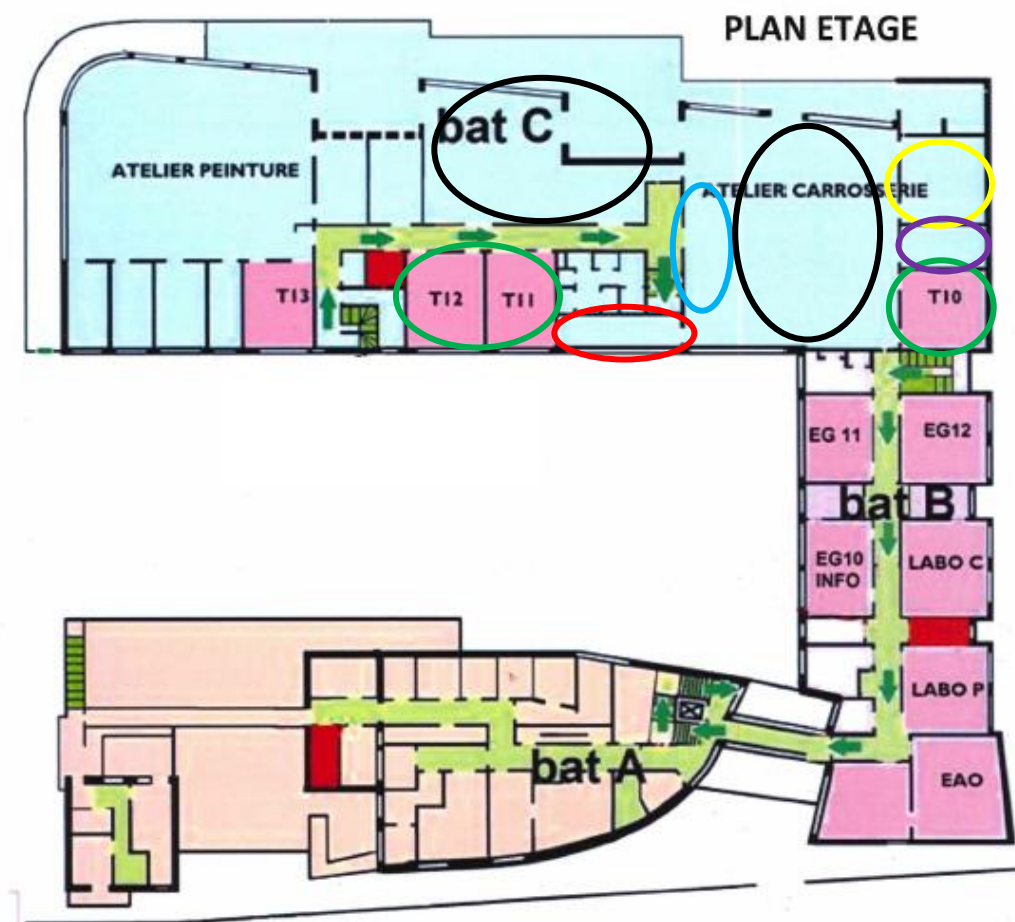
En Jaune des locaux destinés au rangement des matériels, équipements, outillages, consommables

En bleu un comptoir de réception

En vert 3 salles de cours pouvant accueillir de 16 à 24 apprenants équipée de WIFI et de vidéos projecteurs.

En violet des vestiaires à destination des apprenants

En noir les parties correspondant aux ateliers



Dans cet espace professionnel, les équipements suivants sont disponibles :

En rouge :

- 3 Aires de préparation
- 2 ponts ciseaux de 2,5 t max,

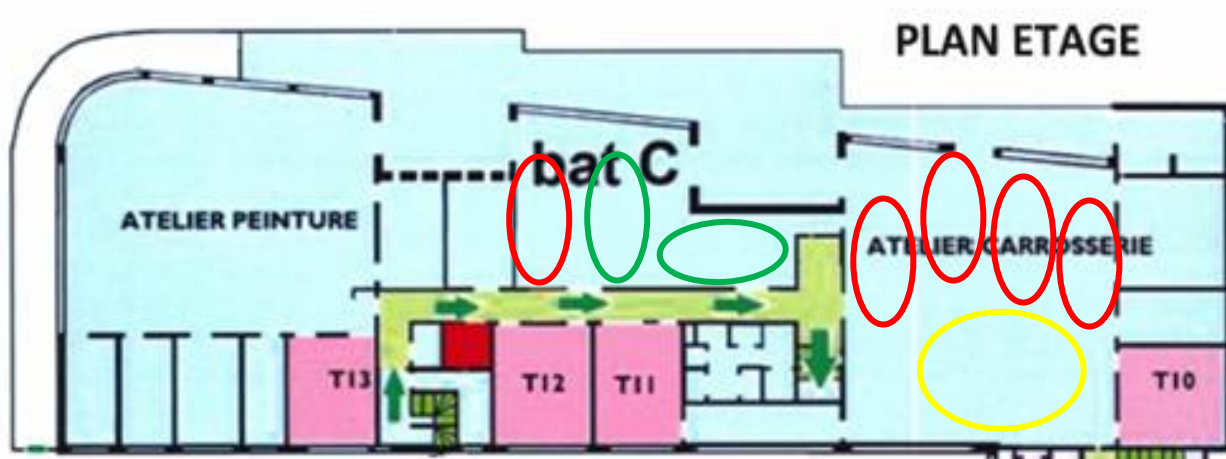
En vert :

- Une zone dédiée avec 2 bancs de chassimétrie + règle et outillages type METRO 2000

En jaune :

- Une zone dédiée avec 15 établis équipés d'étaux et alimentation électrique 380 V

Donc 22 postes au total.



Les équipements complémentaires des ateliers Carrosseries

<u>Matériels de diagnostic et de contrôle</u>	<u>Qté</u>
Valise de diagnostic	4
Banc de réglage géométrie trains roulants 4 têtes BOSCH 4430	1
Banc de réglage géométrie trains roulants John BEAN	1
Station climatisation R 134a Bosch ACS 500 Partagé avec VP	2
Station climatisation 1234YF partagé avec le VP	1
Régloscope	2

<u>Matériels de réparation</u>	
Poste de soudure MAG	8
Poste de soudure MIG	1
Poste « Tires clous »	4
Equerre de redressage	3
Centrale aspiration	2
Lampe infrarouge	1
Cisaille	1
Presse plieuse	1
Enclume à former	3
Perceuse à colonne	1
Meuleuse	1
Ponceuse	1
Eléments amovibles de carrosserie (capots, ailes, portes)	60
Servantes d'atelier	4
<u>Matériels de levage</u>	
Outillage de manutention (jeu de grue d'atelier, cric rouleau, chandelles)	
<u>Autres matériels</u>	
Découpeur PLASMA	1

Les véhicules pédagogiques du CFA

MARQUE	VEHICULE	COULEUR	VIN
VEHICULES SERVICE et/ou PEDAGOGIQUES ROULANT SAINT MAURICE			
RENAULT	TRAFIC	Blanc	VF1FLBHB6AV366848
PEUGEOT	ION	Blanche	VF31NZKZZCU802324
TOYOTA	AURIS	Blanche	SB1MS3JE40E149798
TOYOTA	AURIS	Grise	SB1MS3JE30E259239
TOYOTA	AURIS	Blanche	SB1KS56E50E058440
RENAULT	ZOE	Blanche	VF1AGVYB054757165
VEHICULES PEDAGOGIQUES SAINT MAURICE			
CITROEN	C4	BLANCHE	VF7LABHX744112898
PEUGEOT	108	GRISE	VF3PSCFBCGR117555
PEUGEOT	208	NOIRE	VF3CAMMZ0ET003521
PEUGEOT	3008	GRIS	VF3CUBMZTFS193470
PEUGEOT	206	VERTE	VF32AKFXE40684494
CITROEN	C3	GRISE	VF7SC9HXCAA526434
CITROEN	C5(X7)	NOIRE	VF7RDAHWGTG1020028
CITROEN	C3	GRISE	VF7SC9HXCAA675225
CITROEN	DS4	KAKI	VF7NX9HD8EY568262
PEUGEOT	308CC	GRISE	VF34B5FTOAS170252
RENAULT	KANGOO	GRISE	VF1FC07AF31691678
PEUGEOT	206 CC	BLEU	VF32DNFUB6Y024402
PEUGEOT	407SW	BLEU	VF36F9HZC2101008813
RENAULT	WIND	NOIRE	VF1EN0R0S42551252
PEUGEOT	208	NOIRE	VF3ATTENTCW042811
RENAULT	CLIO 3	NOIRE	VF1BR1G0H35217568
PEUGEOT	807	BEIGE	VF3EB4HWB13000964
CITROEN	C6	BLEU	VF7TDUHZJ78011015
RENAULT	MEGANE 2	GRISE	VF1KM0C0H30185126
RENAULT	LAGUNA III	NOIRE	VF1DTF2G649056814
CITROEN	C3	GRISE	VF7SC8H4CA521008
RENAULT	LAGUNA II	GRISE	VF1BGRR0633157558
CITROEN	SAXO	VERTE	VF7SQC0Z7F56996560
RENAULT	MEGANE I	GRISE	VF1BA050525011669
RENAULT	TWINGO	GRISE	VF1AHB22559886364

FORD	FIESTA	VERTE	WFOHXX6AJHZU08801
CITROEN	C3	MAGENTA	VF7CS9HPOA693589
PEUGEOT	207	ORANGE	VF3WSKFVC34346874
VOLKSWAGEN	LUPO	VERTE	WVWZZZ6XZXW049412
PEUGEOT	607	NOIRE	VF739DXFXE92052127
PEUGEOT	108	GRISE	VF3PSCFBDJR211808
RENAULT	LAGUNA 2	GRISE	VF1BG1PBE33956762
RENAULT	TWINGO	BLEU	VF1066M519106869
PEUGEOT	307	VERTE	VF33ARFNC82486393
OPEL	ZAPHIRA	GRIS	W0L0TGF751H008214
PEUGEOT	206	ROUGE	VF32AKFXE40787908
RENAULT	TWINGO	ORANGE	VF1C066M518600663
PEUGEOT	307 SW	GRISE	VF33CRHSB82876060
RENAULT	CLIO 3	BLEU	VF1CRCFOH36240664
RENAULT	TWIZZY	DECAISSER	VF1ACUYB045948463
CITROEN	C3	BLANCHE	VF7SXHMZ6HT699676
CITROEN	C3	NOIRE	VF7FV9HXC9A149762
Kia	Picanto	BLEU	106M102U00G4HG
CITROEN	AMI	GRISE	VR79AZ2CAL5037775
CITROEN	C3	BLANCHE	VF7FCKFVB26138067
SUZUKY	SWIFT	ROUGE	MMSLFE42S00180209
SUZUKY	SWIFT	BLANCHE	TSMNZD72S00526056