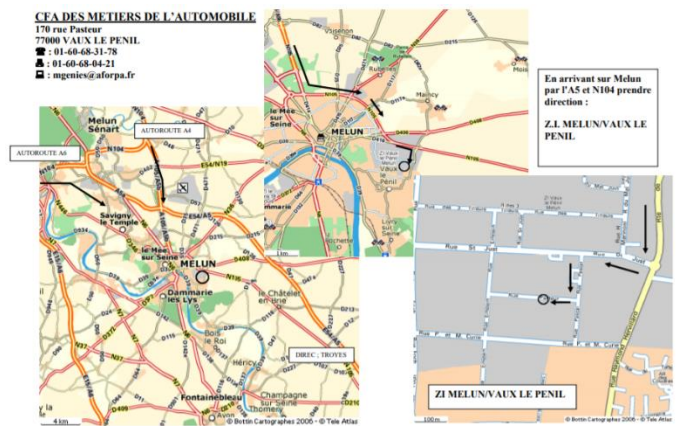


Le CFA Claude SCHNEIDER AFORPA se situe à Vaux le Pénil (commune limitrophe de Melun) en Seine et Marne Sud (77)



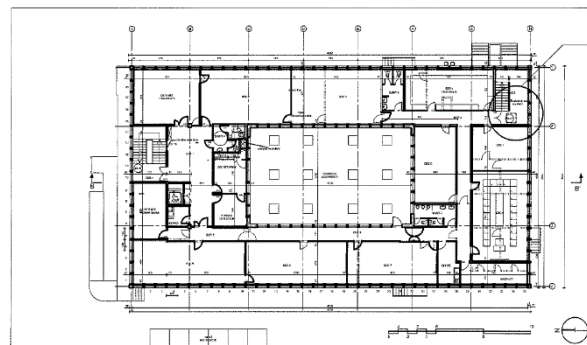
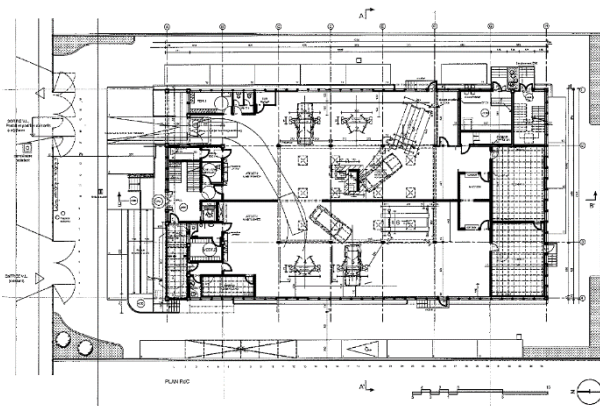
CFA DES METIERS DE L'AUTOMOBILE
170 rue Pasteur
77000 VAUX LE PENIL
☎ : 01-60-68-31-78
☎ : 01-60-68-04-21
✉ : mgenies@aforpa.fr



Le centre de formation de Vaux Le Pénil est organisé en 2 espaces distincts :

Rez de chaussée : Nous retrouvons à ce niveau, les plateaux techniques liés à la formation maintenance des véhicules particuliers.

1^{er} étage : Nous retrouvons à ce niveau, les services administratifs de l'UFA ainsi que les salles de cours d'enseignement générale et informatique.



Descriptif du 1^{er} étage :

Le CFA dispose au 1^{ère} étage des parties suivantes :

En rouge les bureaux des services administratifs (responsable de site, vie scolaire, secrétariat)

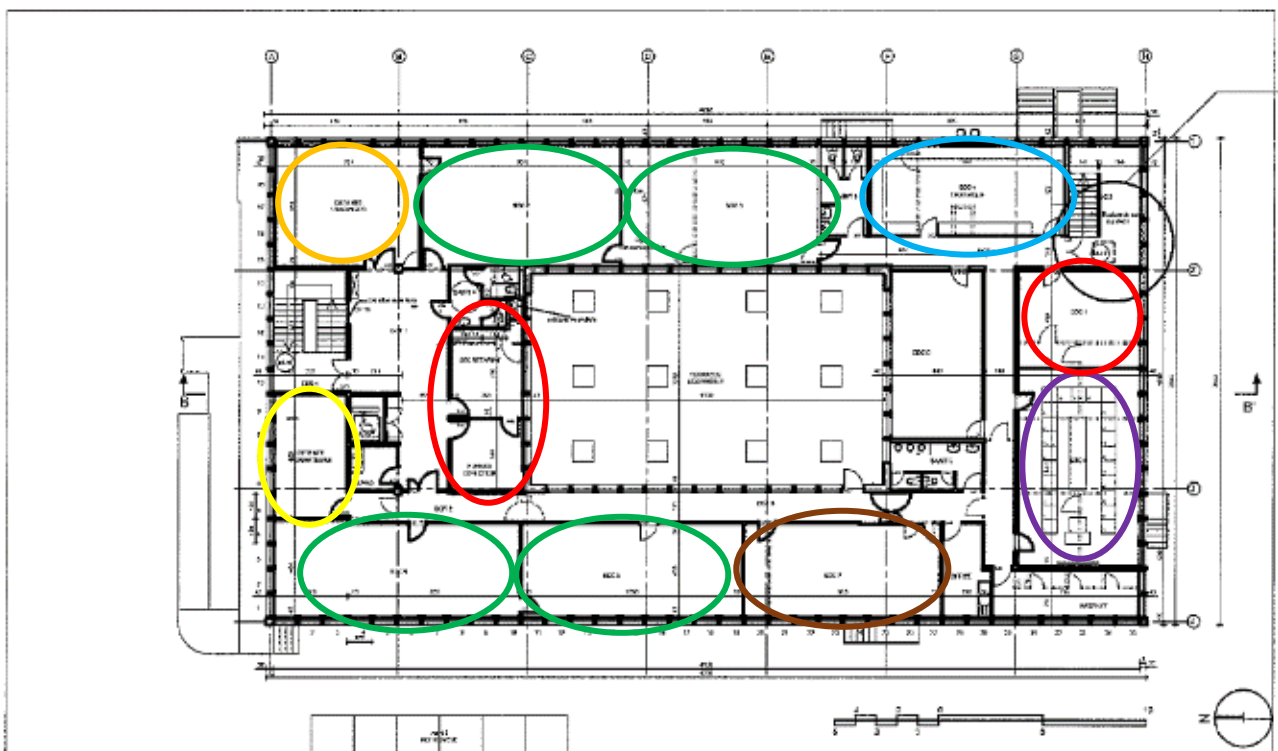
En Jaune la salle des formateurs et en orange la salle de détente des apprenants

En bleu la salle informatique équipée de 13 postes fixes, WIFI et vidéo projecteur

En vert 4 salles de cours pouvant accueillir de 20 à 24 apprenants toutes équipées de WIFI et de vidéos projecteurs.

En violet un laboratoire de sciences avec paillasses et équipements

En marron une salle de musculation à destination des apprenants pour les cours d'EPS



<u>Matériels Informatiques</u>	
Classe mobiles équipées de 14 PC Portables	2
Classe mobile équipées de 14 Tablettes	1
Logiciel Atélio chiffrage -Atélio Doc	1
Logiciel Auto data / Logiciel AGS DATA	1
Logiciel New dialogys	1
Salles équipées de vidéoprojecteur	

Descriptif des laboratoires de sciences : Voir document ANNEXE

Descriptif des plateaux techniques Maintenance des véhicules Particuliers

L'atelier du centre de Vaux le Pénil comporte un espace de 690 m² (longueur 30 m, largeur 23m).

Cet espace professionnel, est réparti de la manière suivante :

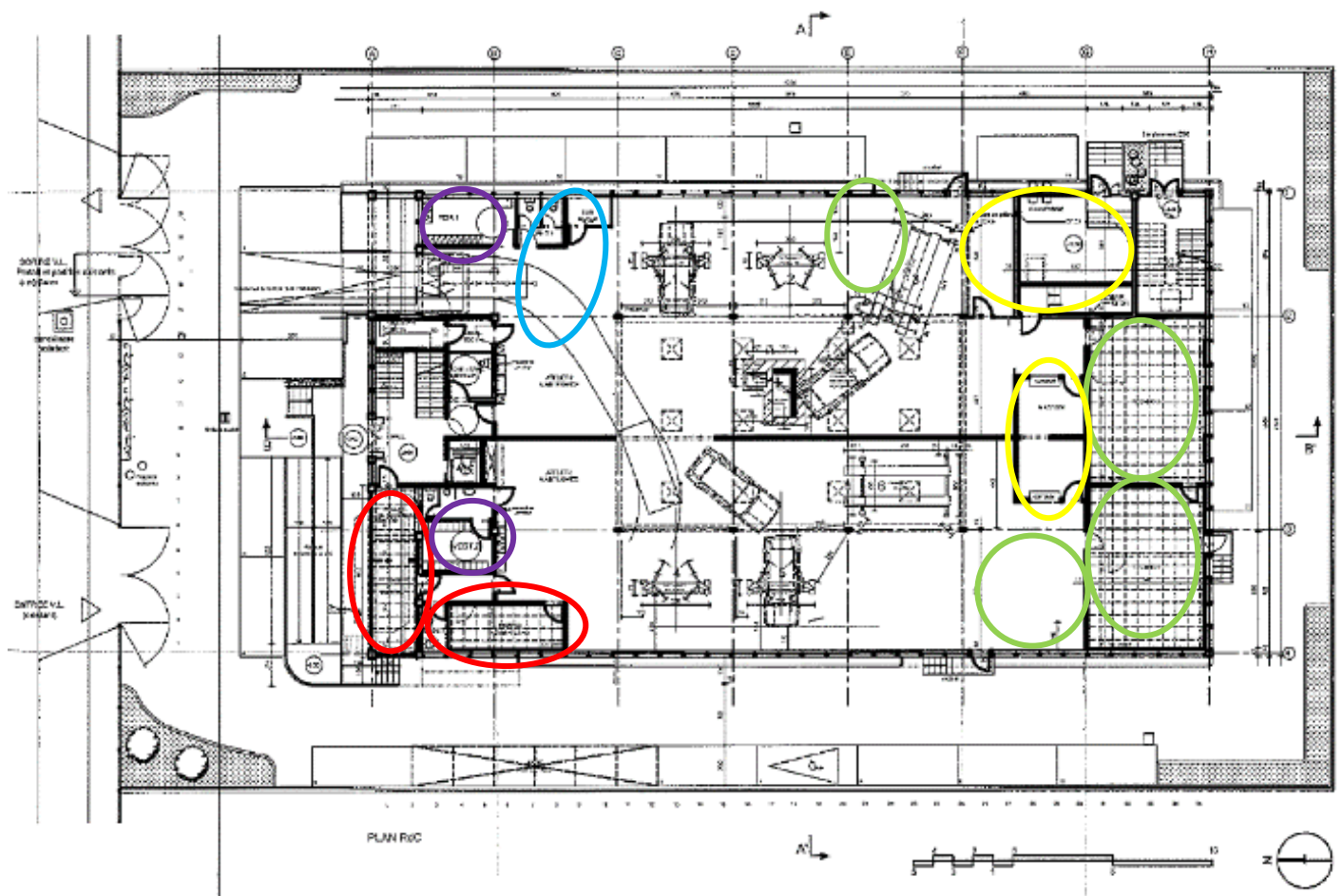
En rouge les bureaux du chef des travaux et des formateurs techniques

En Jaune des locaux destinés au rangement des matériels, équipements, outillages, consommables

En bleu un comptoir de réception d'atelier

En vert 2 salles de cours pouvant accueillir de 20 à 24 apprenants toutes équipées de WIFI et de vidéos projecteurs TNI + 2 espaces avec 14 tables sur le plateau technique

En violet des vestiaires à destination des apprenants



Dans cet espace professionnel, les équipements suivants sont disponibles :

En rouge :

- 4 ponts élévateur 2 colonnes de 3t max,
- 1 ponts élévateurs 4 colonnes de 4 t max avec table auxiliaire de 3,5t max, avec station de géométrie 3D
- 1 ponts élévateurs 4 colonnes de 4 t max avec table auxiliaire de 3,5t max, avec chaine de contrôle technique Cartec

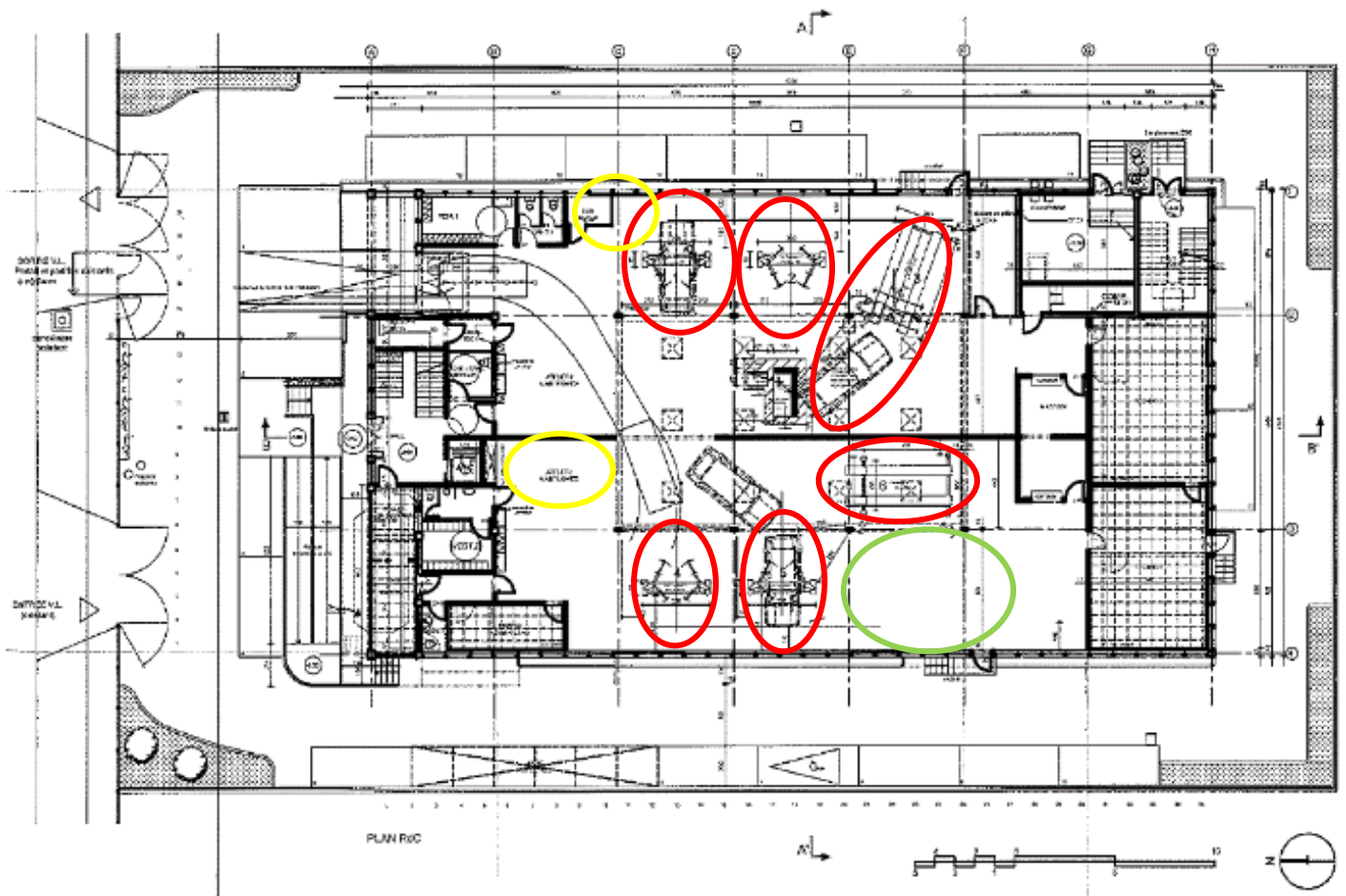
Donc 6 postes avec ponts et 6 postes sans ponts, 12 postes au total.

En vert :

- Une zone VE/VH

En jaune :

- 1 presse hydraulique de 20 t max
- 1 équilibreuse
- 1 machine a pneu



Les équipements complémentaires des ateliers Maintenance VP

<u>Matériels de diagnostic et de contrôle</u>	<u>Qté</u>
Station diagnostic GUTMANN	3
Station diagnostic CLIP RENAULT	3
Station diagnostic PSA	2
Station diagnostic AUTEL MS906BT, MS908 pro, MS919	3
Banc de réglage géométrie trains roulants 4 têtes BOSCH 4430	1
Multimètres	10
Pince Ampèremétrique	2
Chargeur de batterie	2
Oscilloscopes CL 500	4
Manomètre de contrôle de pression de frein	1
Purgeur de frein	2
Thermomètre numérique	1
Contrôleur de tension de courroie	1
Pack pression de gasoil	1
Compressiomètre essence et diesel	2
Outil de contrôle de l'étanchéité du circuit d'admission (fumée testeur)	1
Station de climatisation Valéo R 134 a	1
Station climatisation YF1234	1
Station de contrôle de gaz	1
Panneau de contrôle ADAS	1
Moteur sur banc Exxotest	1
Maquettes Exxotest : BVR, Injection essence, Injection Diesel, Climatisation, multiplexage, Charge/Démarrage, Eclairage, Essuyage, Capteurs/Actionneurs, ABS, Moto ventilateurs, diverses interfaces de boîte à panes	11
<u>Matériels de réparation</u>	
Station d'entretien Moteur et Boîte de vitesses	2
Appareil de vidange réservoir	1
Cage pour ressort de suspension	1
Outillage à main standard (servante à roulette)	12
Clé dynamométrique	2
Manomètre de pression d'huile	1
Pompe de mise en pression circuit de refroidissement	1

Matériel de freinage (jeu de pinces à ressorts)	
Appareil de purge circuit de freinage	1
Moteurs toutes marques, tous types pour démontage/remontage et calage de distribution	
<u>Matériels de levage</u>	
Outillage de manutention (jeu de grue d'atelier, cric rouleuse, chandelles)	
Vérin de fosse	1
<u>Autres matériels</u>	
Laveuse KARCHER	1
Nettoyeur HP eau chaude	1
Découpeur plasma	1
Poste à soudeuse TIG GYS	1
Scie radiale	1

Les véhicules pédagogiques du CFA

MARQUE	VEHICULE	COULEUR	VIN
VEHICULES SERVICE et/ou PEDAGOGIQUES ROULANT VAUX LE PENIL			
RENAULT	TRAFIC 3	Noir	VF1FL000X59826325
LIDER	REMORQUE		VN52L274020160265
CITROEN	C4 Cactus	Noire	VF70PHNZWJE520402
CITROEN	DS4	Grise	VF7NXAHWTFY547813
TOYOTA	AURIS	Bleue	SB1MS3JEX0E239814
RENAULT	ZOE	Blanche	VF1AGVYA052010229
VEHICULES PEDAGOGIQUES VAUX LE PENIL			
CITROEN	C3	Grise	VF75C9HP0BA532922
CITROEN	C4 VTS	Grise	VF7LARFKC74100332
PEUGEOT	206	Grise	VF32ANFUF41418889
PEUGEOT	307	Grise	VF33CNFUB82001099
PEUGEOT	307cc	Rouge	VF33BRFNF4S030292
RENAULT	Twingo	Blanche	VF1C06GN532260891
RENAULT	WIND	Grise	VF1EN0F0542550874
RENAULT	CLIO 2	Grise	VF1BB1L0F25098058
RENAULT	CLIO 4	Blanche	VF15R400E46754835
RENAULT	Mégane III	Beige	VF1KZ090E43955265
DACIA	SANDERO	Beige	UU1BSDMER43914263
HYUNDAI	I3	Grise	KMHDC51EP7U000228
NISSAN	CUBE	Blanche	JN1TCAZ12U0001032